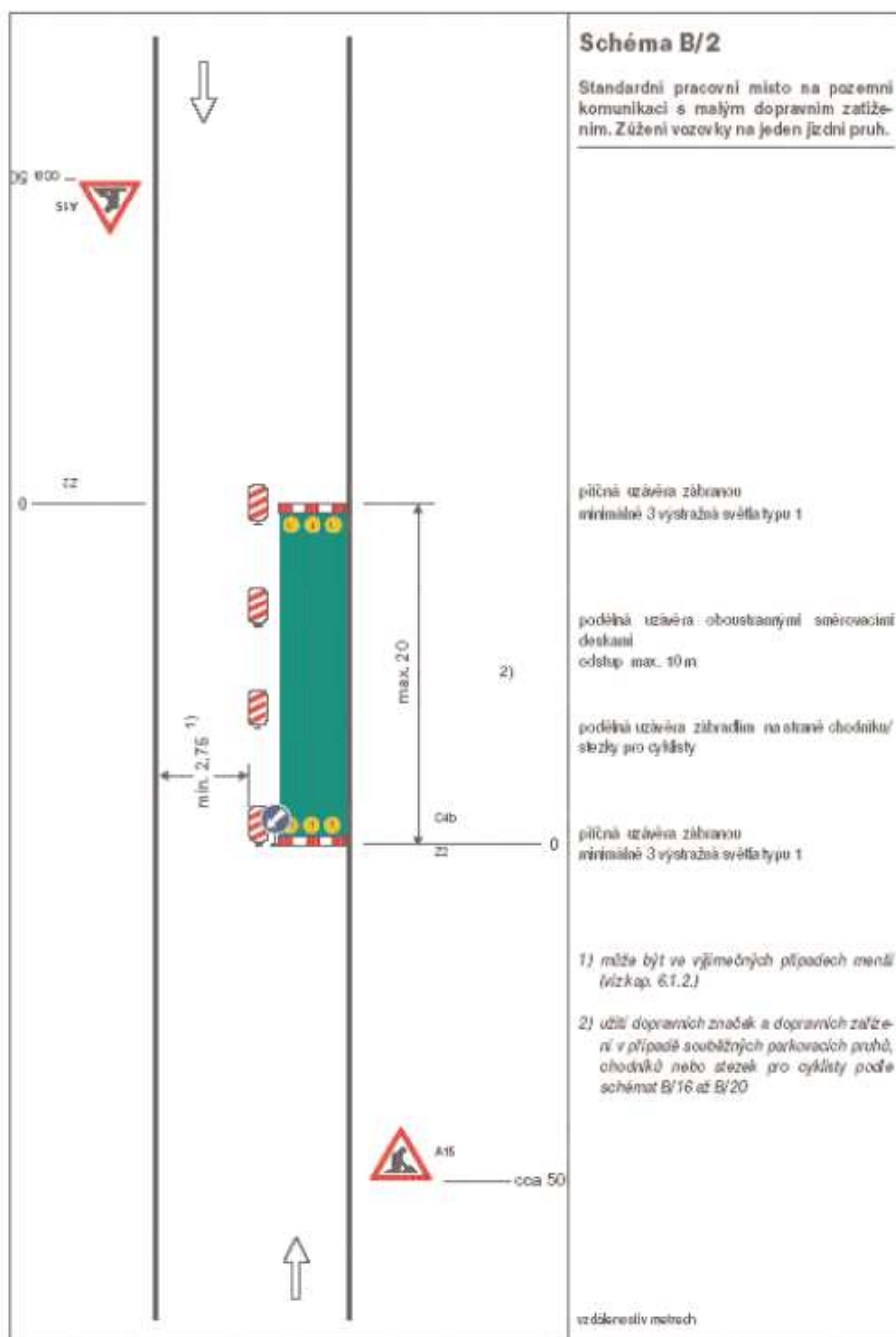


 Projektservis Jičín s.r.o. 					
Projektant:	Ing. V. Janda	Vypracoval:	Ing. J. Kolář	Datum:	11/2019
Investor:	Město Jičín	Stupeň PD:	SPS + DZS	Formát:	A4
Číslo zakázky:	947/01	Číslo archivní:	947/01/C.6.3.	Měřítko:	
III/32846 TUŘ – POPOVICE OBNOVA KRYTU SILNICE OZNAČENÍ PRACOVNÍCH MÍST					Příloha č.: C.6.3.

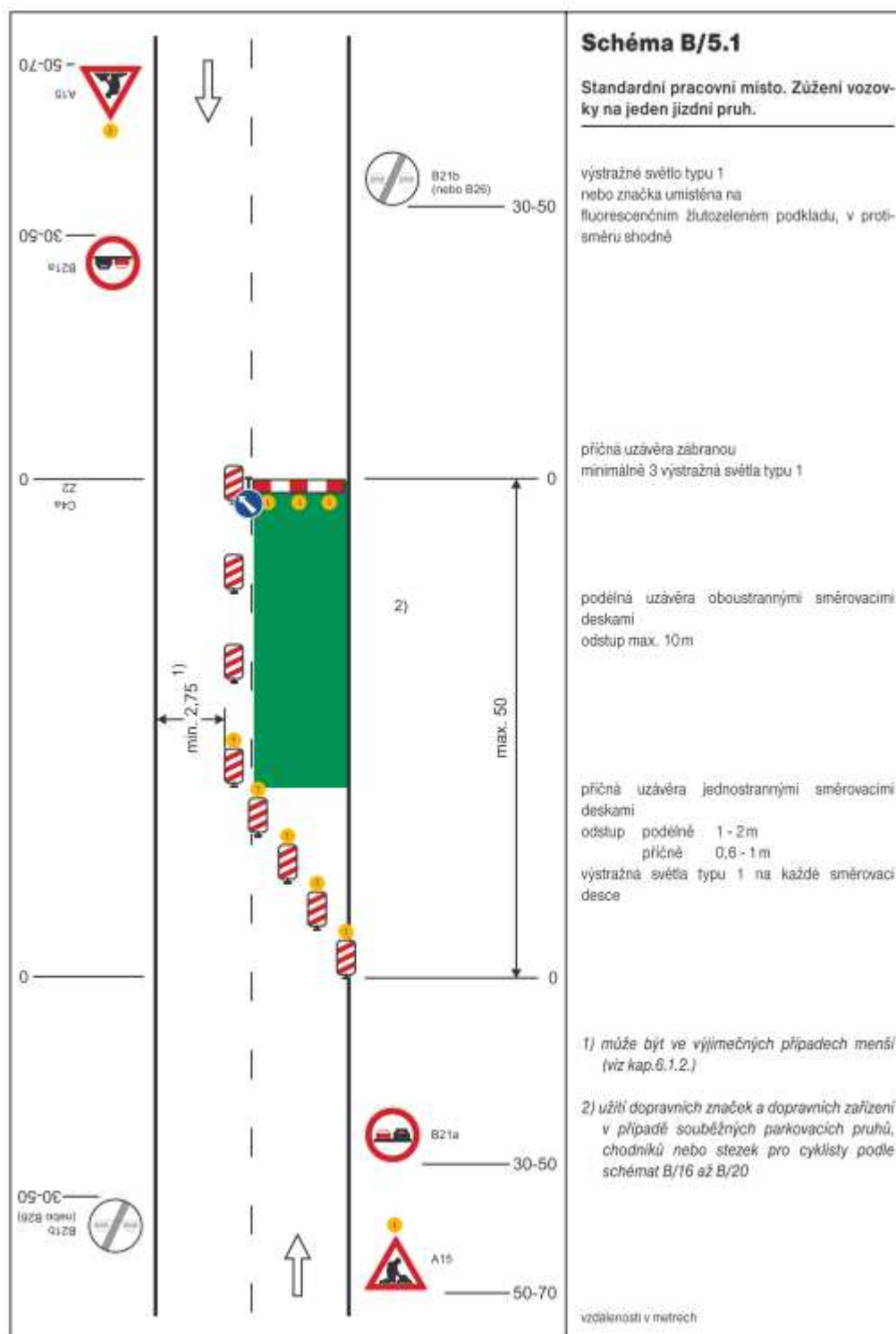
Přílohy PD – Dočasné dopravní opatření A.6.1. Situace a A.6.2. Detaily křižovek platí pro úplnou uzavírku pracovního úseku s využitím objízdne trasy Butoves-Milíčeves-Popovice.

Pro případ částečného omezení dopravy stavebními pracemi na sil. III/32846 budou pracovní místa označena dle následujících schémat, která vychází z TP 66 - Zásady pro označování pracovních míst na pozemních komunikacích.

1) OZNAČENÍ PRACOVNÍHO MÍSTA – SANACE KRAJŮ – ČÁSTEČNÉ OMEZENÍ JÍZDNÍHO PRUHU – SCHÉMA B/2



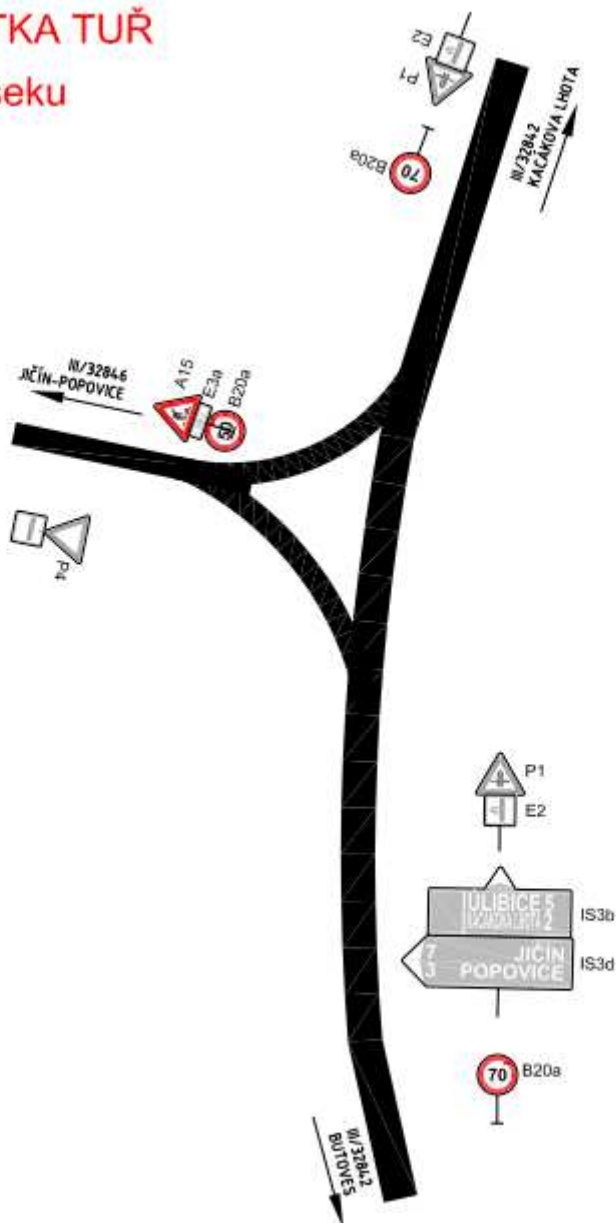
2) OZNAČENÍ PRACOVNÍHO MÍSTA – PROPUSTKY – KOMPLETNÍ OMEZENÍ JEDNOHO JÍZDNÍHO PRUHU – SCHÉMA B/5.1



V době částečného omezení a označení pracovních míst budou vybraná místa, která se napojují na zájmovou oblast označena dočasným dopravním značením následovně:

KŘIŽOVATKA III/32846 a III/32844 – ZAČÁTEK ÚSEKU

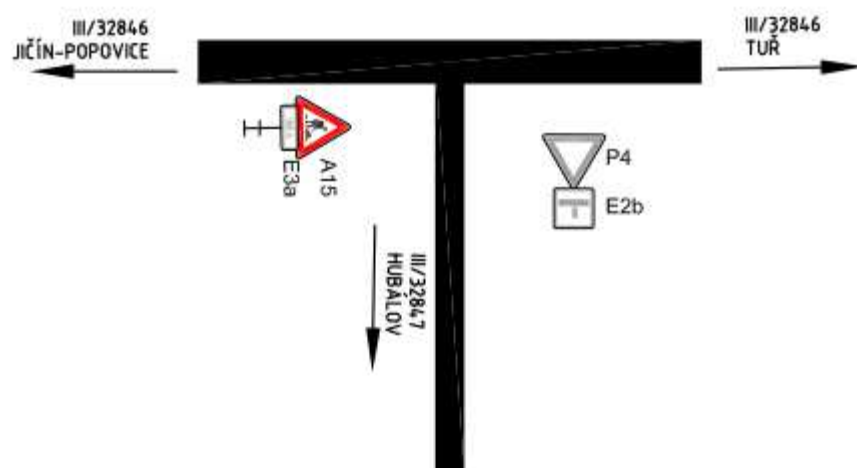
KŘIŽOVATKA TUŘ Začátek úseku



Na silnici III/32842 bude nejprve v obou směrech snížena před křižovatkou rychlost na 70 km/h. Následně po odbočení na sil. III/32846 dojde k dalšímu snížení v úseku zájmové oblasti na 50 km/h.

V místě osazení SDZ B20a (50 km/h) bude zároveň osazeno dočasné dopravní značení A15 s dodatkovou tabulkou E3a (1800 m).

KŘIŽOVATKA III/32846 A III/32847 – KONEC ÚSEKU

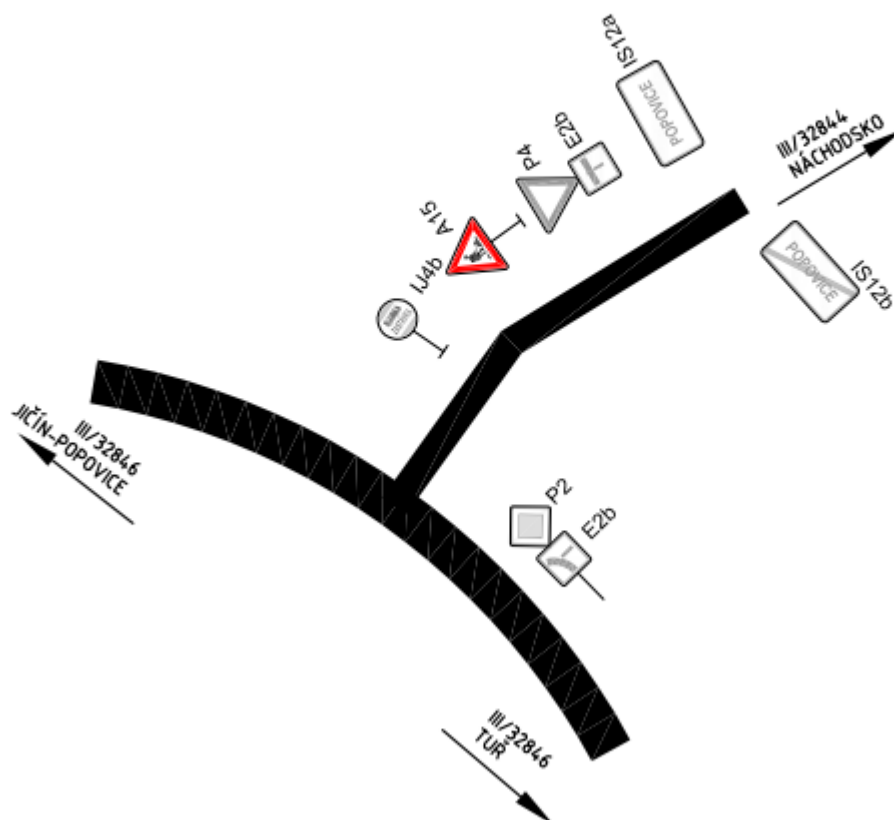


Na sil. III/32846 bude před odbočkou na sil. III/32847 v místě začátku úseku osazeno SDZ A15 označující práci na silnici s dodatkovou tabulkou E3a popisující vzdálenost omezeného úseku 1800 m.

Jedná se o křižovatku na území obce Popovice – Popovičky. Proto v tomto místě není třeba osazovat značku omezující rychlost.

Dopravní značka B20a (50 km/h) bude označena za koncem obce Popovice – Popovičky a bude platit v celém úseku až ke křižovatce se sil. III/32842.

KŘIŽOVATKA III/32846 A III/32844 – ODBOČKA NA NÁCHODSKO



Příjezd od obce Náchodsko po sil. III/32844 ke křižovatce s III/32846 se nachází již v obci Popovice, není tedy nutné osazovat SDZ se snížením rychlosti na 50 km/hod. Před křižovatkou dojde pouze k doplnění SDZ A15 upozornění na práci na silnici III/32846.